

あじさいネット OFF LINE 通信

2016.10
Vol.20

Regional Health Information Network



秋の心田菴（長崎市）

特集：あじさいネットを利用した「多職種連携」

- 多職種連携でできること p.2
- 患者メモ・ノート機能 / 多職種連携を始めるには? p.3

特集：長崎県薬剤師会 団体入会

- あじさいネットから薬剤師の皆様へ p.4
- 【寄稿】「あじさいネットへの団体入会に際し」 p.5
長崎県薬剤師会 常務理事 天本 耕一郎 先生

会員様の声

- 情報閲覧施設** 滑石まごころクリニック 森川 俊一 先生 p.6
- 情報閲覧施設** 長崎市医師会 保健福祉センター 訪問看護事業所 浅野 文乃 様 p.7
- あじさいな人々 / 編集後記 / あじさいネットからのお知らせ p.8
- お役立ち** 情報提供病院 連絡先一覧表 / あじさいネット入会のご案内 別紙

現在の運用状況

- 患者登録数： 58,359 名
- 会員数： 868 名
- 情報閲覧施設数： 265 施設
- 情報提供病院数： 31 施設

(平成28年9月15日現在)

賛助会員

- ◆ (株) ホギメディカル福岡営業所
- ◆ 日本電気(株) 医療ソリューション事業部
- ◆ (株) LSIメディアエンス
- ◆ 富士通(株) 長崎支店
- ◆ (株) NTTデータ 公共システム事業本部
- ◆ オフィスメーション(株)



あじさいネットを利用した 多職種連携

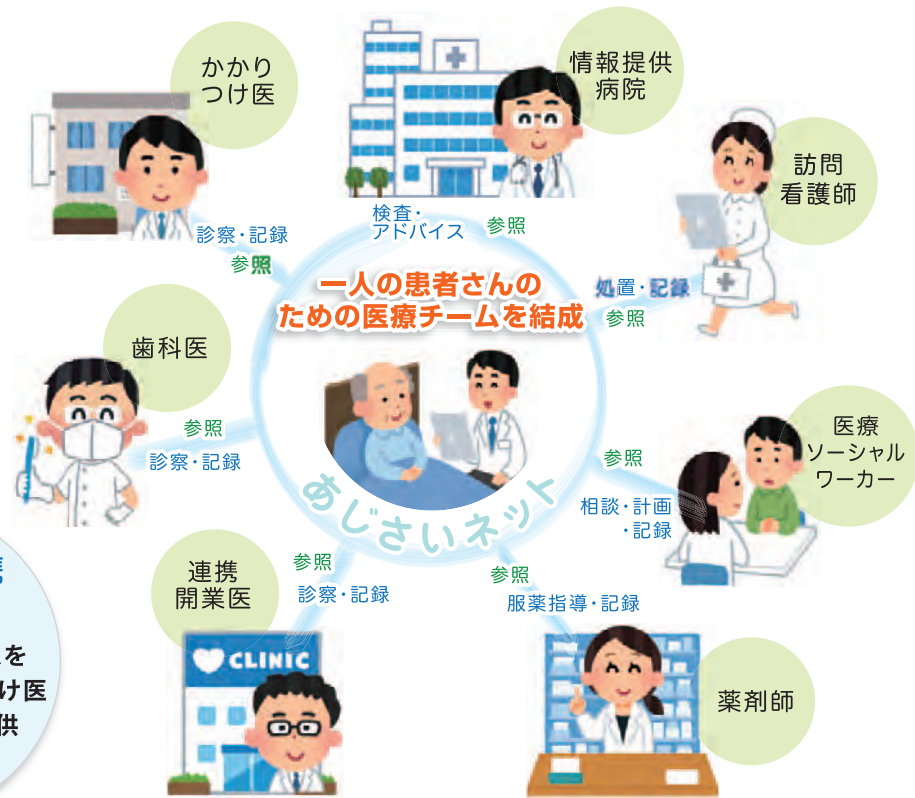
あじさいネットは、情報提供病院の診療情報を閲覧するだけでなく、複数の施設・様々な職種間で情報を記録・共有するしくみがあります。そのしくみを活用し、地域の診療所や在宅療養において高品質の医療を実現するのが「あじさいネットを利用した多職種連携」です。

■多職種連携でできること

一人の患者さんに関わる、複数の施設・職種の医療従事者を、かかりつけ医を核とする「チーム」として登録します。

チームメンバーは、その患者さんについての入院記録、外来記録および在宅診療記録を共有することができます。

2025年問題を控え、大病院完結型医療から地域完結型医療への転換が求められている中、「あじさいネット」を利用した多職種連携は高品質の医療を地域に提供するために欠かせないシステムとなっていきます。



多職種連携で実現する 高品質医療

**メリット2
在宅医療**

在宅医療において、医師や訪問看護師、訪問薬剤師等がリアルタイムで情報(テキスト・画像)を共有できる。

**メリット1
高度病診連携**

情報提供病院の専門医のアドバイスを受けながら、かかりつけ医で高度な医療を提供できる。

※ 他にもケアマネジャー、言語聴覚士等さまざまな職種が参加しています。(2016年9月現在)

《賛助会員様広告欄》

HOGY®

一步先の手術室環境づくりをお手伝いします。

ホギメディカルでは、不織布・キット製品など感染対策製品および理想的な病院経営を総合的にサポートする手術管理システムをご提供しております。

国内最大級の生産・滅菌システムと全国25箇所の営業所ネットワークによって安定的な製品提供ならびにお客様サポートで「安心」をお届けしております。



株式会社 **ホギメディカル**

本社：東京都港区赤坂2-7-7 TEL:03-6229-1300 FAX:03-6229-1344

リアルタイムに情報共有「患者メモ／ノート機能」



※ HumanBridge: iPad用アプリでの表示

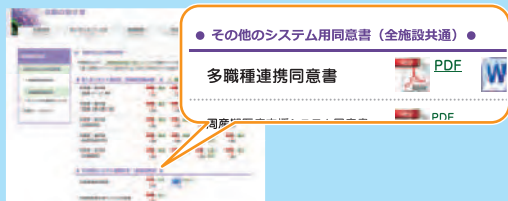


ID-Linkは「ノート機能」、HumanBridgeは「患者メモ機能」という名称で、情報共有機能が提供されています。チームメンバーが患者さんに関する情報（テキストや画像）をそれぞれ記録できます。情報が記録されると、メンバー全員に通知メールが配信されます。あじさいネット接続端末はもちろん、iPadを使えば外出先でも、安全かつリアルタイムに情報共有することができますので、特に在宅医療に威力を発揮します。紙媒体よりも遥かに便利で高性能な情報共有ツールです。

あじさいネットで多職種連携を始めるには？

1 主治医が患者さんの同意を取得

1. あじさいネットホームページ、またはあじさいポータル画面から多職種連携同意書をダウンロードし、プリントアウトする。



2. 主治医から患者さんへあじさいネット及び多職種連携の趣旨を説明し、同意を得る

3. 主治医・チームメンバーの記名をした同意書に、患者さんと主治医が署名する

2 あじさいネット事務局へFAX送信

あじさいネット事務局へ同意書をFAX送信する。

3 登録完了のFAXが届く

1～2営業日以内に、あじさいネット拡充プロジェクト室から登録完了FAXが届く。

4 情報共有を開始

メモ・ノート機能で診療情報を記録・共有する。

※ 同意書の原本は、FAX後あじさいネット事務局に郵送してください。(複数枚まとめて送っていただいても構いません)

検査データ共有

情報提供病院の検査データに加え、診療所の検査データも同時に時系列で表示させることができ、切れ目ないデータ活用ができます。

また、検査結果をデータとして取得・活用することが可能となります。

何が
必要？

診療所の検査データ共有
サービス参加申込書
(追加する同意書はなし)



あわせて使うと、より高機能に!!

診療情報閲覧

チームメンバー間の診療記録共有に加え、情報提供病院の診療情報も閲覧・活用できるようにすることで、より高品質の医療が様々な場所で提供可能となります。

何が
必要？

あじさいネット同意書
(メンバーごとに取得)



《賛助会員様広告欄》



NEC

ともに奏で、ともに創る。私たちの未来。

私たちは世界中の人びとと協奏しながら、
先進のICTで、明るく希望に満ちた社会を実現していきます。

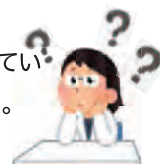
Orchestrating a brighter world

薬剤師の皆さまへ

この度、長崎県薬剤師会があじさいネットへ団体入会されました。現在、長崎県薬剤師会に入会されている薬局は、入会金無料で入会いただけます。これを機会にあじさいネットへの入会をご検討されてはいかがでしょうか。そこで簡単ではありますが、あじさいネットへ入会するメリットをいくつか紹介いたします。

こんなことでお困りではないですか？

- 先生の処方意図や患者さんの病状を詳しく知りたいな。
- 薬剤師として専門的な役割を發揮したいな。
- お薬の量が増えてるけど大丈夫かな。
- 1回分の検査結果だけだと患者さんの状態がよくなっているのかわからないし、適切なアドバイスができないな。
- どうしてお薬変わったのかな。
- 患者さんに検査結果を説明してあげたいのにな。
- お薬手帳は便利だが、忘れる患者さんが多いな。



あじさいネット入会で解決

あじさいネットに入会すると情報提供病院のカルテ、服薬指導記録、検査結果など以下のような診療情報を閲覧することができます。下記の診療情報を共有することで、病状・病歴をより正確に把握でき、より質の高い医療提供に役立てられます。

情報提供内容

記事	治療情報	文書	検査結果	その他
<ul style="list-style-type: none"> ●医師記録(退院サマリ、診察記事) ●IC(インフォームドコンセント)記録 ●看護記録 ●看護サマリ 	<ul style="list-style-type: none"> ●処方・注射・レジメン・輸血 ●処置・手術記録 ●放射線治療レポート 	<ul style="list-style-type: none"> ●服薬指導記録 ●栄養指導記録 ●診療情報提供書 	<ul style="list-style-type: none"> ●検査(検体検査、微生物検査) ●放射線画像・読影レポート ●病理レポート ●生理検査結果(内視鏡、脳波、エコー、心電図、呼吸機能) 	<ul style="list-style-type: none"> ●熱型表

※ 閲覧できる診療情報は、情報提供病院ごとに異なりますのでご注意ください。

<h3>質の高い服薬指導</h3> <p>カルテを確認できるので、より適切な服薬指導が可能です。</p>	<h3>専門的な役割を發揮</h3> <p>患者さんにより適した薬物療法の提案や服薬指導がしやすくなり、薬剤師としての専門的な役割を發揮できます。</p>	<h3>患者さんの不安を解消</h3> <p>医師の記録を見ることで医師の説明を十分に理解していない患者さんに、医師の思いを伝えることができ、誤解や不安をやわらげることができます。</p>
<h3>安全性の向上</h3> <p>副作用や過剰投与を防ぎ、安全性・有効性を向上させるのに役立ちます。</p>	<h3>詳細な薬学的管理</h3> <p>腎機能や肝機能、電解質データ等を確認することで、正確な副作用把握と早期の対処が可能となります。</p>	<h3>生活習慣の指導</h3> <p>数値について思いあたる原因を伺い、食事指導など生活習慣に関する的確な指導ができます。</p>
<h3>処方監査が可能</h3> <p>検査値を読んで処方監査に役立てることができます。</p>	<h3>予約確認</h3> <p>患者さんの次回の診療予約を確認できるので、前もって服薬指導の準備ができます。</p>	

診療情報以外に予約も確認できます!!



《賛助会員様広告欄》

ヘルスケアの未来を変えていく。



株式会社LSIメディエンス

臨床検査 / 健康診断サポート / 診断薬・機器 / 創薬支援 / 環境リスク評価 / 食の安全サポート / ドーピング検査

LSIメディエンスは、(株)三菱ケミカルホールディングスの事業会社である(株)生命科学インスティテュート(Life Science Institute, Inc.)のグループ企業です。

〒101-8517 東京都千代田区内神田一丁目13番4号 THE KAITEKI ビル

THE KAITEKI COMPANY
三菱ケミカルホールディングスグループ



長崎県薬剤師会の 「あじさいネット」への団体入会に際し

一般社団法人 長崎県薬剤師会 常務理事 天本 耕一郎 先生



この度、平成28年8月より一般社団法人 長崎県薬剤師会は、「あじさいネット」に団体入会しました。今回、団体加入に至る経緯や地域医療連携における薬剤師の役割、今後の展望などを述べたいと思います。

かかりつけ薬剤師・薬局の強化

元来、医薬分業進展の背景には、「かかりつけ薬局」にさまざまな医療機関を受診した患者さんの処方箋を応需し、重複投薬や相互作用防止を図る目的があります。昨年公表された「患者のための薬局ビジョン」や、本年4月の調剤報酬改定で示された「かかりつけ薬剤師指導料等」の新設によって、患者情報の一元管理、24時間対応や在宅対応及び残薬管理等を行う「かかりつけ薬剤師・薬局」の方向が地域医療の中で強く打ち出されました。

本会では「かかりつけ薬剤師・薬局」の育成及び整備のため、疾病別、在宅や医療安全など多種多様な研修会を行ってまいりました。また、国の事業にも積極的に参画してきており、血清クレアチニン値を患者さんから聴取し、薬学的見地より処方監査に活かす事業や、検体測定室を設置し、希望者のHbA1cの自己健康相談から、状況に応じて「かかりつけ医」へ受診勧奨を行う事業などです。

このように本会では、地域の中で薬物療法の向上、医療連携及び地域貢献を進めておりますが、冒頭の「かかりつけ薬剤師・薬局」強化のためには、地域医療連携や患者情報共有化など、やるべき

ことが残されております。

団体入会に至る経緯

本年3月末、本会主催研修会で厚生労働省薬剤管理官の講演にて、「あじさいネット」の地域医療ネットワークにおける有用性や必要性について指摘され、活用を強く推奨されました。

そこで、今年度、厚生労働省の「平成28年度患者のための薬局ビジョン推進事業」において、本会は「あじさいネット」を活用した「かかりつけ薬剤師・薬局」機能強化事業で応募し、採択されました。本事業を少しでも円滑に進めるために、団体加入するに至った次第です。

薬剤師の役割

「かかりつけ薬剤師・薬局」を目指すにあたり、多種多様な診療科や基幹病院からの処方箋応需や在宅への対応は当然の事です。そこで、多くの薬局が「あじさいネット」に加入し、利用することで腎機能等検査値、病名、レジメンや治療計画等を把握し、その他の医療機関から発行された処方箋の監査へ利用できます。

今後の展望

今回、長崎県薬剤師会の「あじさいネット」への団体加入により、多くの薬局が参加しやすくなり、薬剤師がこの医療ネットワークシステムを有効に活用する機会が増えることでしょう。その結果、「かかりつけ薬剤師・薬局」としての機能強化が図れるとともに長崎県の医療の質向上につながれば幸いです。

《賛助会員様広告欄》

「つなぐ医療」から、
「支える医療」へ。



shaping tomorrow with you
社会とお客様の豊かな未来のために

FUJITSU

富士通は、医療の未来をカタチにしていきます。

地域医療ネットワークの整備が進むなか、富士通は、地域と住民を「支える医療」にいち早く着手。災害時の事業継続、ビッグデータによる個別化医療、創薬の加速化をサポートします。

HumanBridge EHRソリューション

製品・サービスについてのお問い合わせは
富士通コンタクトライン（総合窓口）0120-933-200（受付時間 9:00~17:30 土・日・祝日・年末年始を除く）
<http://jp.fujitsu.com/solutions/medical/products/humanbridge/>

診療情報を活用し、患者さんに寄り添った医療を提供

滑石まごころクリニック 院長 森川 俊一 先生 もりかわ しゅんいち

あじさいネットで幅広く情報収集

訪問診療と往診を中心とした内科クリニックを平成23年秋に開業し、翌年の春にはあじさいネットに入会しました。既往歴が長く、いくつかの病院を経て当院へ来られた患者さんや、紹介状に記載が少ない場合、高齢の患者さんで記憶が曖昧で覚えていらつしやらない時等にあじさいネットを利用し、診療情報を収集しています。

手術の内容や患者さんの経過を詳しく正確に把握でき、画像はフィルムで直接見るよりも、iPadの画面上で拡

大すれば、気になる部分がよく見え、便利です。過去の検査結果も調べられますので、貧血を繰り返してきたことが、データを見直して判断できたこともあります。

また、専門外の皮膚科、眼科等の処方等は専門書・教科書より実践的で勉強になりますし、主治医意見書や診断書が載っていれば、自分が記載する際に参考にすることができ、助かっています。看護師さんのカルテ記事もよく見えますが、患者さんの性格や人柄を理解でき、話をするきつけや会話をスムーズに運ぶのにも役立っています。

より多くの方に活用されるあじさいネットへ

あじさいネットを上手に活用して診療に役立てていきたいと考えていますが、実際に使ってみるとよく分からないことがあるので、マニュアルや便利な使い方、Q&Aなどをポータルサイト等に載せていただければ、更に利用しやすくなるかと思えます。同意書につきましても、患者さんが複数の病院にかかっていたら病診連携の同意書がその施設分必要となり、在宅患者さんの場合には、主治医が多職種連携の同意書にチーム全員の氏名やIDを記入し、患者さんにも署名をいただく手

間がかかっていますので、できるだけ簡略化していただくことを望みます。

あじさいネットは、病診連携、多職種連携、病病連携において、様々な施設や職種間で情報を共有できる大変有用なツールです。まだ知られていない使い方が数多くあると思いますので、もつとよく分ければ、更に広がっていくと思います。今後、ますます地域医療の中で多くの方に活用されることを期待しています。

いつも患者さん第一を心掛けて

開業前はスポーツジムに通い、毎日2時間ほど運動していましたが、今は休診日の土曜・日曜・祝日にジョギングやウォーキングをしたり、テレビでスポーツ観戦等でリフレッシュを図っています。

在宅の患者さんを診ていると、完全な休日という気分になれませんが、自分の気力・体力が続く限り、安心して在宅療養生を送っていただけよう努めていくつもりです。患者さんを第一に想い、選択に悩む時には、自分自身や自分の家族の場合だったらどうするか、患者さん側の立場になって考え、できるだけのことをしてあげようという心掛けて診療しています。

滑石まごころクリニック TEL. 095-894-8891 E-mail: nmc-dr@hb.tp1.jp

《賛助会員様広告欄》



安心と安全を届けます

NTT Data
Global IT Innovator

多職種間の連携・情報共有が あじさいネットでスムーズに！

あさの あやの
長崎市医師会保健福祉センター 訪問看護事業所 管理者 浅野 文乃 様



平成24年
あじさいネット
入会

多職種の間で 密に情報共有

あじさいネットを利用すれば、情報提供病院に入院されている利用者さんの状態を在宅訪問開始前に把握することができます。入院中の経過を追いつながりながら今後のイメージ作りができるので、退院前カンファレンス後、退院までの状態把握や、また入院を繰り返す際にもスムーズな支援につながります。

在宅訪問時には多職種連携システムを活用しています。各職種がそれぞれの立場で利用者さん情報を書き込み、密にやり取りできて大変便利です。また入院中の医師・看護師のコメントからは、どのような判断により処方・処置につながったかなど理解でき、在宅でのケアに役立ちます。情報提供病院の方には、在宅へ引き継いでからの在宅での記載を読むことで、ずっと利用者さんを見続けてい

ただき、最後の看取りまでのご様子をお伝えできているかと思えます。ぜひ関わった多くの方に経過をお伝えいただけたいと思います。

また、情報提供病院の医師はお忙しいのではないかと思いき、細かい相談をしづらかったのですが、セキュアメールを使用し連絡が取れるようになりました。伝言ではなく直接伝えることができますし、セキュリティがしっかりしている点に安心しています。

あじさいネットを活用し、 スムーズに連携

地域包括ケアの一部を担っていく上で多職種間での情報共有は不可欠です。様々な事業所が関わっている在宅の現場では、最新の利用者様・ご家族様の情報を共有する必要があり、医療・介護の両面から生活を支えるためには、ケアマネジャーの参加はとて大きく意味のあることだと思えます。あじさいネットで情報を一斉に共有し、各職種それぞれの立場で何ができるかを考えて行動し、そのスピードが増すことでスムーズな連携が図れ、ひいては利用者様・ご家族様に満足していただける対応につながると思っています。書き込むには時間がかかり、正直なところ大変ではありますが、それを超えるメリットがあるツールです。

今後は、在宅訪問中にiPadで写真を撮って送信し、リアル

タイムに医師から指示を受けることができると考えています。また、接続が簡単になり、LINEのように何名の方が書き込みを見られたのかがわかる「既読」が付くと便利です。し、もっと手軽に使えるようにしていただき、フル活用していきたいです。

多くの方があじさいネットを活用することで更に連携を強め、地域に根差した医療が確立されることを期待しています。

いつも感謝の気持ちを 忘れずに

訪問事業所の管理者となつて2年目になります。毎日一生懸命やっているつもりでも、思うように上手くいかず、落ち込むことも多々あります。そんな時でも、自分に見えないところで多くの方に支えていただいている事を思い、常に感謝の気持ちを忘れずに日々過ごしていきたいと思えます。そして、利用者様だけではなく、連携している地域の皆様にも、困った時には相談してみようと信頼を寄せていただけるような私達でありたいと思っています。

休日は好きなアーティストのコンサートを見ることや、家族と犬を連れてキャンプに行くことで気分転換をしています。今年の秋・冬キャンプでは、焚き火を楽しもうと計画中です。美味しいコーヒーを片手に、パチパチ燃える火をぼんやり眺めて過ごしたいです。

長崎市医師会保健福祉センター 訪問看護事業所 TEL. 095-818-6636 E-mail: houmonkango@ncma.or.jp

《賛助会員様広告欄》

社会福祉法人
十善会

十善会病院 様

「救急から在宅まで」を目標に地域住民の
保健・医療・福祉の向上に貢献する。



オフィスメーション株式会社

長崎市金屋町2-6 電腦BLD.
http://www.nagasaki-om.co.jp

お問い合わせ **095-895-8188**
(ヘルスケア直通)

FUJITSU 『あじさいネット』に
協賛しています。

オフィスメーション株式会社は
富士通パートナーです。



あじさいネット

AJISAI NET Regional Health Information Network

診療所・薬局・訪問看護施設などの皆様へ

入会のご案内

【閲覧施設用】

※ 情報提供病院の入会については手続き・費用とも本ページの記載と異なりますので、あじさいネット事務局にお問合せください。

入会申請から利用開始までの流れ

入会申請書を提出する

入会申請書に必要事項を記入し、あじさいネット事務局へ提出します。(申請書はホームページからダウンロードできます)

施設が新規に入会する時に必要な書類

- 施設入会申請書【情報閲覧施設用】
- 機器設置ヒアリングシート
- 入会する人数分の 個人入会申請書

運用講習会を受講する

あじさいネットの概要や、利用に際し必要な事をご説明する「運用講習会」を受講していただきます。

(講習会の日時や場所は、入会申請受理後にご案内いたします)

受講が終わると、あじさい会員IDが発行されます。

機器を設置する

あじさいネットを利用するために必要なVPN機器の設置をするため、専門業者が施設にお伺いいたします。

(設置の日程については入会申請後、専門業者よりご案内いたします。)

初期費用・利用料のお支払い

入会金・初期設定費用・利用料をお支払いいただきます。

※「利用料」は会費およびシステム料・ウィルス対策費用で、毎年10月以降に1年分を請求します。入会時は機器設置の翌月から9月分までを一括でお支払い下さい。

ご利用開始

これであじさいネットが利用可能です。患者さんから同意書を取り、情報提供病院にFAXすると約15分で(※)診療情報が閲覧できるようになります。皆様の日々の診療にぜひお役立て下さい。

(※ 多人数登録の同意書については設定に15分以上かかる場合があります。)

あじさいネットは、医療関係機関を強固なセキュリティネットワークでつなぎ、様々な情報をやりとりできる全国屈指の医療連携ネットワークシステムです。あじさいネット上では、情報提供病院の診療情報を閲覧するサービスを始めとして、その他にも様々なサービス・機能を提供しております。今後もさらなる機能拡張・追加を予定しています。

入会申し込みからご利用開始までの手順は、左記の通りです。たくさんの方の医療関係機関の参加をお待ちしています。

あじさいネットではこんな機能が使えます

- ・ 情報提供病院の診療情報閲覧
- ・ セキュアメール
- ・ TV会議システム
- ・ 医療関係動画配信
- ・ 周産期医療支援システム
- ・ 地域包括ケアチーム医療
- ・ 糖尿病疾病管理システム
- ・ 地域連携バス
- ・ 検査データ共有

特別な機器が必要？

通常のインターネットができるWindowsパソコン

環境があればお申し込みできます。それ以外に事前に準備するものはありません。

※ TV会議を利用するには、マイクやスピーカー等の機器が必要です。

モバイルでも使える？

iPadでもご利用になります。ただし、パソコンで利用できることが前提となり、iPadのみでの入会利用はできません。

また、通常の利用料とは別に、iPad1台あたり月額700円の料金がかかります。

閲覧施設の皆さまが入会する場合の

あじさいネット会員区分とご利用料金

※ 5人以上入会する施設は会費が割引になります。詳細は事務局へお問い合わせ下さい。 ※ 情報提供病院はこの表と金額が異なります。

(価格は全て税込です)

	正会員	準会員*	ポータル会員*	システム料 (VPN機器1台)	ウィルス対策ソフト ライセンス料 (パソコン1台毎)
年会費 (1年分一括払い)	36,000円 (月額3,000円)	12,000円 (月額1,000円)	2,400円 (月額200円)	12,000円 (月額1,000円)	3,000円
利用できる機能	あじさいネット 基本機能全て	あじさいネット 基本機能全て	希望する 1機能のみ	入会金 <small>所属団体が 入会済みなら 無料!</small>	初期設定費用
総会議決権	○	×	×	50,000円 <small>* 病院の場合は病床数により金額が 変わりますのでお問合せください。</small>	30,000円

* 1施設において、少なくとも1人は正会員となります。「準会員」または「ポータル会員」は、2人目以降の入会者について選択可能となります。

入会についてのお問い合わせ先

あじさいネット事務局 (長崎県医師会内)

TEL. 095-844-1111

申請書類ダウンロード: あじさいネットホームページ

<http://www.ajisai-net.org/>

「医療関係の皆さま」→「入会・退会申請書」のページからダウンロードしてください。



あじさいネット説明同意書の送付先一覧

AJISAI NET

見やすいところに貼ってご利用いただくと便利です

(2016年10月現在：情報提供病院31施設)

	医療機関名	FAX 番号	電話番号
県央・佐賀	国立病院機構 長崎医療センター 地域医療連携室 (平日 8:30-17:00 土 受付なし)	0120-731-063	0120-731-062
	市立大村市民病院 地域医療連携室 (平日 8:30-17:15 土 受付なし)	0120-378-375	0957-52-1800
	国立病院機構 長崎川棚医療センター 地域医療支援センター (平日 8:30-17:15 土 受付なし)	0120-82-2970	0956-82-3121
	諫早総合病院 医療連携室 (平日 8:30-17:00 土 受付なし)	0120-1388-35	0957-22-1380
	貞松病院 地域医療連携室 (平日 9:00-17:00 土 受付なし)	0957-54-1165	0957-54-1161
	愛野記念病院 地域医療連携室 (平日 8:30-17:00 土 8:30-12:30 ※ 第2土曜休)	0957-36-0731	0957-36-3950
	諫早記念病院 医療連携室 (平日 9:00-17:00 土 受付なし)	0957-22-2903	0957-22-0370
	日赤長崎原爆諫早病院 医療連携室 (平日 8:30-16:30 土 受付なし)	0957-43-2870	0957-43-2111
	南野病院 地域医療連携室 (平日 9:30-16:30 土 受付なし)	0957-54-8752	0957-47-5200
国立病院機構 嬉野医療センター 地域医療連携室 (平日 8:30-17:15 土 受付なし)	0120-473-489	0954-43-1213	
長崎	光晴会病院 地域医療連携室 (平日 8:30-17:00 土 8:30-12:00)	0120-573-632	095-857-3563
	十善会病院 地域連携室 (平日 9:00-17:00 土 受付なし)	095-818-5388	095-821-1214
	長崎大学病院 地域医療連携センター (平日 8:30-17:00 土 受付なし)	095-819-7305	095-819-7930
	長崎みなとメディカルセンター 市民病院 医療連携センター (平日 8:45-17:00 土 受付なし)	095-821-1116	095-822-3251
	日赤長崎原爆病院 病診連携室 (平日 8:30-17:00 土 受付なし)	0120-845-262	0120-845-261
	済生会長崎病院 地域医療連携センター (平日 8:30-18:00 土 受付なし)	095-827-7025	095-827-7021
	聖フランシスコ病院 地域連携科 (平日 9:00-17:00 土 9:00-12:00)	095-845-7600	095-846-2553
	井上病院 地域連携室 (平日 9:00-17:00 土 9:00-12:00)	095-849-6622	095-844-1281
	長崎記念病院 地域連携室 (平日 8:30-17:00 土 受付なし)	095-871-1510	095-871-1515
	長崎北病院 診療録管理室 (平日 9:00-17:00 土 9:00-12:00)	095-886-8707	095-886-8700
	虹が丘病院 地域医療連携室 (平日 8:30-17:00 土 8:30-12:30)	095-856-1102	095-856-1112
	上戸町病院 地域連携室 (平日 9:00-17:00 土 受付なし)	095-832-5616	095-832-5615
	国立病院機構 長崎病院 地域医療連携室 (平日 8:30-17:15 土 受付なし)	095-808-0176	095-824-2788
	五島・吉岐	長崎県上五島病院 地域医療連携室 (平日 8:30-17:15 土 受付なし)	0959-52-8150
長崎県五島中央病院 地域医療連携室 (平日 8:30-17:00 土 受付なし)		0959-75-0657	0959-72-3181
長崎県吉岐病院 地域健康増進センター (平日 8:30-17:15 土 受付なし)		0920-47-1136	0920-47-1135
光武内科循環器科病院 地域連携課 (平日 9:00-16:30 土 受付なし)		0920-48-1655	0920-47-0023
県北	佐世保市総合医療センター 地域連携センター (平日 8:30-17:15 土 受付なし)	0956-24-0474	0956-24-1515
	佐世保中央病院 地域医療連携センター (平日 8:30-17:30 土 8:30-12:00)	0800-7000-070	0120-33-8293
	佐世保共済病院 医療連携室 (平日 8:30-17:30 土 受付なし)	0120-12-2067	0956-22-5136
	長崎労災病院 地域医療連携室 (平日 8:15-17:00 土 受付なし)	0120-666-437	0956-49-2191

あじさいネット説明同意書は、必ず上記 FAX 番号あてに送信してください。

同じ病院内でも違う番号（代表番号等）あてに FAX すると、処理に時間がかかる場合があります。

あじさいネットOFF LINE通信
編集長 松本武浩

2016年9月1日、長崎地域（五島地域を含む）において、ついに病

病連携が始まりました。病診連携、病薬連携から始まり、2014年から在宅医療での利用（多職種連携）も始まりましたが、当初より情報提供病院が多く参加している長崎地域においては、2009年の運用開始時から全病院の要望でした。これにより、設定さえすれば、各病院の電子カルテ上で他の複数の病院カルテを簡単に閲覧することが出来ます。

以上、容易に他院の診療情報をコピーできてしまうことが問題でした。このため、システム上でコピー制限と印刷制限ができるよう予算を確保して開発し、このたび安全な利用が可能となりましたので、今回のスタートに至った次第です。

今後、急性期病院の在院日数はますます短縮化され、最終的には、例えば手術が終了すれば翌日には転院という形態が予想されています。この際、転院先では転院元である超急性期病院の診療内容および診療経過が詳細に把握できないと、これまでのような質の高い診療を維持することは困難になるでしょう。

これからあじさいネットのような医療情報ネットワークは地域医療の

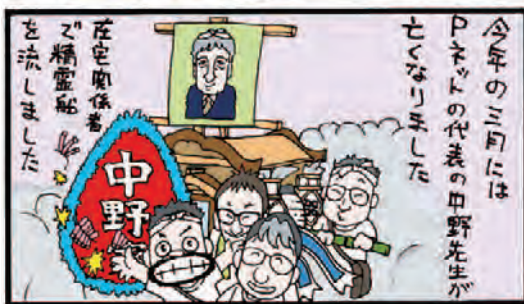
中で必須となっていくと思います。また救急医療分野では、搬入前にあじさいネットを使って診療情報を共有し、適切な搬送の適応判断（搬送前トリアージ）に役立てようともしています。益々あじさいネットは長崎の地域医療に欠かせないものになるものと思います。

なお、長崎地域以外での運用については、長崎地域での運用評価を元段階的に運用を始める予定です。

本誌のご感想をぜひ「あじさいネット 拡充プロジェクト室」までお寄せ下さい。

✉ e-mail:

ajisai-project@nagasaki.med.or.jp



漫画制作： たくま医院 院長 詫摩和彦先生 (長崎市医師会所属/長崎在宅 Dr. ネット理事)

あじさいネットからのお知らせ

長崎市と五島で「病病連携」開始！！

9月1日より、長崎市内の13の情報提供病院および五島地域の2つの情報提供病院において、「病病連携」がスタートしました。

また全ての機能が使えていない病院もありますが、同意書の受け入れについては15病院が足並みを揃えての開始となりました。

今後は県央・県北・吉岐でも情報提供病院同士の連携ができるように進めてまいります。

相互連携が可能な情報提供病院 (9月1日現在)

- 光晴会病院
- 十善会病院
- 長崎大学病院
- 長崎みなとメディカルセンター市民病院
- 日赤長崎原爆病院
- 済生会長崎病院
- 聖フランシスコ病院
- 井上病院
- 長崎記念病院
- 長崎北病院
- 虹が丘病院
- 上戸町病院
- 国立病院機構 長崎病院
- 長崎県上五島病院
- 長崎県五島中央病院

長崎市および五島の計15の病院が相互連携を開始しました。

新機能「検査データ共有サービス」が運用を開始しました

あじさいネットにおける電子カルテ閲覧は「データを見る」のみでしたが、本機能を使うと自院の検査データをグラフ化できたり、診療所の検査データが情報提供病院のデータと同じ画面に表示されるようになる等、より活用しやすくなります。

利用するにあたって追加費用はかかりません。所定の「施設参加申込書」を提出すれば、本サービスが利用できます。(※機能によっては同意書取得が必要です) ぜひたくさんの診療所のご参加をお待ちしています。

(本機能については、次号で詳しくご紹介します)

あじさいネット に関する お問い合わせ・入会お申込み

あじさいネット事務局 (長崎県医師会内)
TEL.095-844-1111 FAX.095-844-1110
aj-na@nagasaki.med.or.jp