



特定非営利活動法人 長崎地域医療連携ネットワークシステム協議会

あじさいネット

AJISAI NET Regional Health Information Network

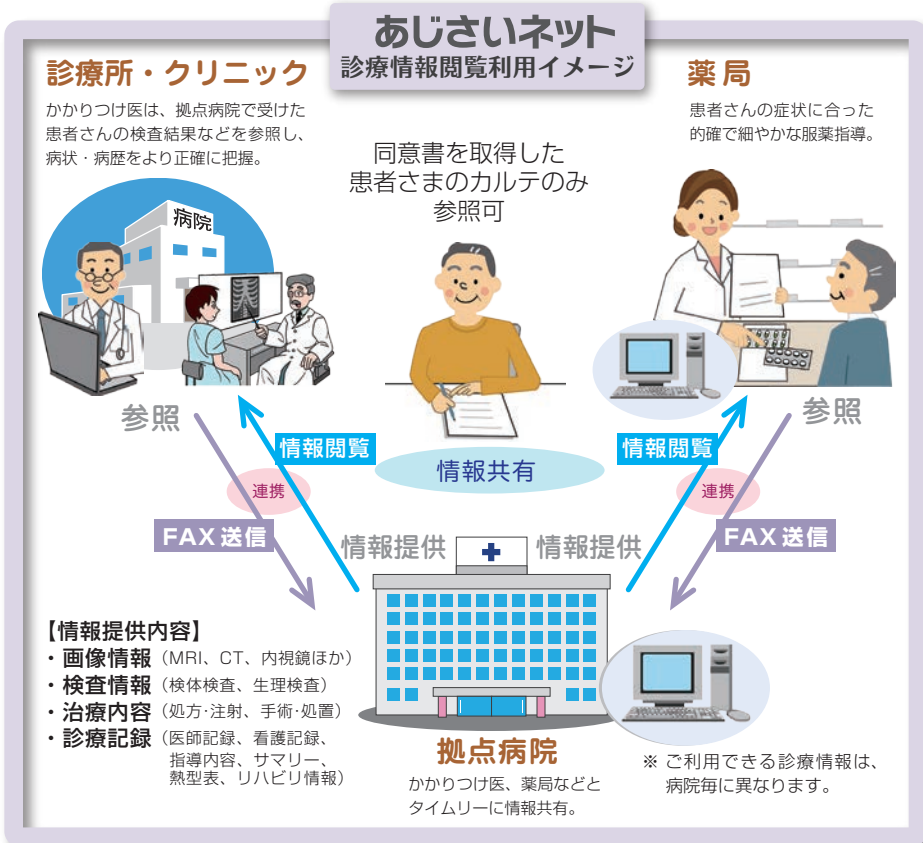
あじさいネットは2004年から運用を開始し、今年で15年目に入りました。

2019年2月現在、会員数は約1,300名、情報提供病院は37病院、情報閲覧施設は約340医療機関、全登録患者数は約87,000名余に及んでいます。

【情報提供病院（拠点病院）一覧】 ※ 2019年2月現在：37病院

*・・・拠点病院間での診療情報閲覧が可能な施設
(長崎地域および五島地域の18病院)

県央・島原地域	国立病院機構 長崎医療センター 国立病院機構 長崎川棚医療センター 日赤長崎原爆諫早病院	市立大村市民病院 貞松病院 諫早記念病院	JCHO諫早総合病院 南野病院 宮崎病院	愛野記念病院 長崎県島原病院
長崎地域	光晴会病院* 十善会病院* 長崎みなとメディカルセンター* 井上病院* 長崎記念病院* 上戸町病院* 国立病院機構 長崎病院* 長崎百合野病院*	長崎大学病院* 済生会長崎病院* 長崎北病院* 重工記念長崎病院*	日赤長崎原爆病院* 聖フランシスコ病院* 虹が丘病院* 長崎北徳洲会病院*	
五島・壱岐・対馬地域	長崎県上五島病院* 光武内科循環器科病院	長崎県五島中央病院* 長崎県対馬病院		長崎県壱岐病院
県北地域	佐世保市総合医療センター 佐世保共済病院		佐世保中央病院 長崎労災病院	
県外地域	国立病院機構 嬉野医療センター			



あじさいネットの利用手順

1. かかりつけ医療機関(診療所、薬局等)があじさいネットの内容を説明し、連携の同意を取得
2. 同意書を閲覧したい拠点病院の地域連携室へFAX送信
3. 地域連携室では、かかりつけ医療機関の該当者に対するアクセス権を設定し、登録終了のFAXをかかりつけ医療機関へFAX送信
4. かかりつけ医療機関から連携病院の診療情報閲覧が可能

※ 提供される診療情報は、拠点病院により異なります。

診療所での利用イメージ図

患者様：
便利な時代になったものですね。



主治医：

〇〇さんがいろいろな病院で受けた検査の結果は、すべてこちらの診療所のコンピュータで見れるんですよ

【1】安心の高セキュリティネットワーク

オンデマンドVPN(Virtual Private Network)接続サービス利用による施設間暗号化通信を採用していることから、医療に特化した高セキュリティネットワークで安全に診療情報を共有します。また、あじさいネット参加医療機関より登録された情報は、あじさいネットのデータセンター(広島県)にて安全に保管されます。

あじさいネットでは、明確な運用規定ならびにセキュリティポリシーを策定し、毎月開催される運営委員会の中で運用が適切かどうかの検証を行っています。

新規入会者には1時間程度の運用講習会を義務化し、正しい利用法とセキュリティ教育を実施しています。

専用ID&パスワードについては定期更新を義務付け、一定期間アクセスされない場合、自動失効といったセキュリティ管理を行っています。

【2】あじさいネットの様々な機能

あじさいネットは診療情報の閲覧共有を主体として、他にも様々な機能・サービスを提供しています。現在提供している機能は以下のとおりです。

■あじさいネットの基本機能

- 診療情報の閲覧共有【病診連携・病病連携】
(2018年8月より夜間休日対応窓口も運用開始)
- セキュアメール(あじさいネット内限定ウェブメール)
- TV会議システム
- 医療関連ビデオ配信
- 多職種連携(チーム医療のための複数医療機関連携機能)
- 糖尿病疾病管理システム
- 検査データのオンライン閲覧
- ネットワーク型 地域連携パス(テスト運用中)

■あじさいネットを利用したその他のシステム

- 周産期医療支援システム「すくすく」
- 離島・救急医療支援システム
- 高品質遠隔画像診断システム

またこの他に、救急対応システムや調剤情報連携などが現在、運用開始に向けて準備を進められています。

【3】医療連携ネットワークの先進地として

あじさいネットは、地域医療ICT連携の先進システムとして、全国から多くの見学を受け入れていきます。また、各種学会の発表では大きな注目を集めるとともに、全国各地の学術講演会にて、あじさいネットに参加されている先生方が講演され、更に注目度は高まっています。現在、入会準備中の拠点病院も多くあり、今後さらに広がる予定です。

【4】利用のための費用(情報閲覧施設の場合)

情報閲覧施設として新規施設入会する際の料金例は以下の通りです。**金額は会員区分や入会人数によって変わります**ので、複数人数の場合の料金については事務局にお問い合わせ下さい。

■入会時にかかる費用・・・80,000円

入会金	50,000円*
※「病院」の場合は病床数により金額が変わりますので、お問い合わせ下さい。	
機器設置費用	30,000円 (OD-VPN機器設置料：パソコン1台毎)

* 所属団体(都市医師会等)が入会している場合、入会金は無料です!

■利用料金・・・基本料金 年間51,000円

基本料金		
あじさいネット会費 (正会員1名)	月あたり	3,000円
システム利用料	月あたり	1,000円
ウイルス対策費用	月あたり	250円 (ウイルス対策ソフトライセンス料)

オプション機能追加料金		
レセプトオンライン請求	月あたり	1,000円追加
iPadでの接続	月あたり	700円追加 (証明書ライセンス料のみ：iPad本体は各自ご用意下さい)

- 利用料のお支払いは年間一括払いとなります。
- TV会議システム及び、遠隔画像診断システムの回線のみのご利用の場合も同額の料金となります。なお、高品質遠隔画像診断システムでは別途診断料金がかかります。

【5】入会ステップ(情報閲覧施設の場合)

1. 入会申請書の提出

ホームページから「入会申込書」と「機器設置ヒアリングシート」をダウンロードし、必要事項をご記入のうえ持参または郵送にてあじさいネット事務局へご提出下さい。届き次第、事務局よりご連絡いたします。

※ 情報提供病院のご入会は、直接事務局へお問い合わせ下さい。

2. 機器の設置

機器設置ヒアリングシートの記入内容に基づいて、専門スタッフが設置、動作確認に参ります。

3. 運用講習会の受講

利用法と機能についての講習会を受講します。受講後に『講習会受講修了証』と、あじさい会員ID・仮パスワードをお渡しします。

4. 利用開始

機器設置と講習会受講が済むと、あじさいネットを利用することができます。あじさいネットに接続し、トップページ「あじさいポータル」から各機能へお進み下さい。

※「診療情報閲覧」は患者さまの同意取得後に、「検査データ共有」は利用申請書提出後に利用可能となります。

あじさいネットは「特定非営利活動法人長崎地域医療連携ネットワークシステム協議会」が運営しています。

■あじさいネット事務局(長崎県医師会内)

〒852-8532 長崎県長崎市茂里町3番27号

TEL: 095-844-1111 FAX: 095-844-1110

Email: aj-na@nagasaki.med.or.jp ホームページ: <http://www.ajisai-net.org/>

